



もくじ

はじめに.....

2

第一章

自分自身に関すること

変わることをおそれない モンシロチヨウ

10

準備はしっかりしています セミ

16

家から出ません ミノムシ

22

独自の見方が強みです アワフキムシ

27

見かけどおりとはかぎらない クワガタムシ

31

コラム① ありのままってなんだろう？

36

第二章まとめ

38

第二章

仲間・家族に関すること

親にたよらず生きています コウモリガ

変顔でだまします クロスジホソサジヨコバイ

強いふりして危機を乗りきる スカシバガ

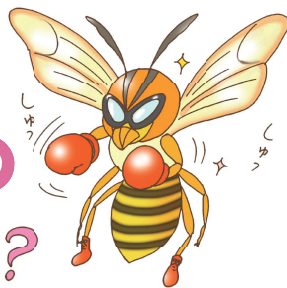
仲間といっても個性を大事に アゲハチヨウ

仲間のサインを見のがさない ヤママユ

静かにじっとたえています アリジゴク

コラム② はずかしいってなんだろう？

第二章まとめ



76

74

68

62

56

51

46

40

第三章

集団・社会に関すること

まわりにすっかりなじんでいます シヤクトリムシ…………… 78

まわりをよく見て考えて ゴキブリ…………… 84

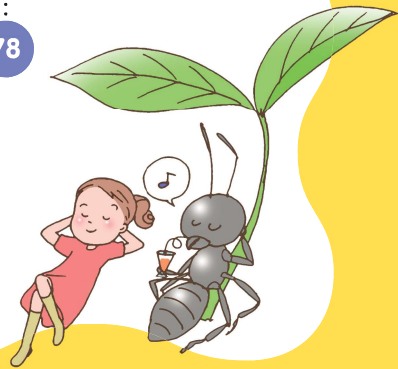
たまにはふつと息ぬきも アリ…………… 90

力を合わせて危機を乗り越える ニホンミツバチ…………… 96

姿かたちは変わっても シオカラトンボ…………… 102

コラム③ 役に立ってなんだろう?…………… 108

第三章まとめ…………… 110



第四章



生きるってなんだろう？

負けるが勝ちということもある ナナフシ

どうにかなるさの運まかせ？ ハリガネムシ

環境を変えてみる アメンボ

不思議なのが魅力かも クサカゲロウ

コラム④ 愛ってなんだろう？

第四章まとめ

監修のことば

さくいん

138

135

134

132

127

122

117

112