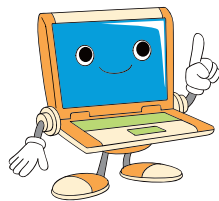


## 「ぷちぽ」がたまりません。

つぎの月の教材に早く取り組んだとき、「ぷちぽ」はその月になるまで「今月のぷちぽ」には表示されませんが、ちゃんとたまっていきます。その月の1日になったら、まとめて「今月のぷちぽ」に表示されるので安心してくださいね。

※中学受験コース6年生の10月、11月、12月、1月は、「今月のぷちぽ」の表示切りかえのタイミングが異なります。



たとえば、4月の間に5月号に取り組んだ場合、すぐには「今月のぷちぽ」には足されないけど、5月になってから足されるんだね。でも、「合計のぷちぽ」には、かくとくしたらすぐに足されるんだね！

逆に、やり残した前の月の教材に取り組んだときも、「今月のぷちぽ」には足されませんが、「合計のぷちぽ」にはちゃんと足されています。また、トップ画面に表示されるぷちぽは、「今月のぷちぽ」と同じ数になります。次の月の教材や、前の月の教材に取り組んだときには足されません。

それから、一度やった問題に復習でもう一度取り組んでも、「ぷちぽ」はつきません。「ぷちぽ」がつくときには、音とメッセージ「〇〇ぷちぽ かくとくしたよ！」でお知らせします。

