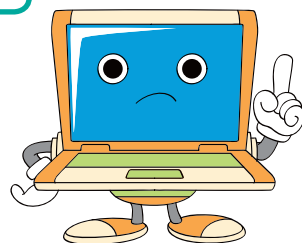


「てんさく問題」を出すためのふうとうがなくなりました。 どうすればよいですか？

「てんさく問題」の提出用ふうとうが足りなくなったり、なくしてしまったりした場合は、おうちの方^{ねが}にお願いして、「Z会MyPage 8739ねっと」から申しこんでください。

「Z会MyPage 8739ねっと」の「申込・変更手続き」^{さい} - 「再^はっそう^うけつけ^け」^{せいきゅう}から請求^{しはん} できます。また、市販^{つか}のふうとうを使って提出することもできます。

かならず、おうちの方に確認してもらってね！



【おうちの方へ】

市販の封筒を使って提出する場合は、住所・名前・コース・受講学年・会員番号・答案枚数・そのほかの同封物を封筒に記入し、下の提出先の住所に送ってください。

「てんさく問題」提出先

〒410-8739

日本郵便株式会社 沼津郵便局 私書箱57号
Z会 中学受験コース 答案提出係

海外からのご提出先

Z-kai Inc.

Numazu P.O.B. No.57

Shizuoka 410-8739

JAPAN

※海外からの提出用封筒は、
スタートセットに同封してお届けします。