

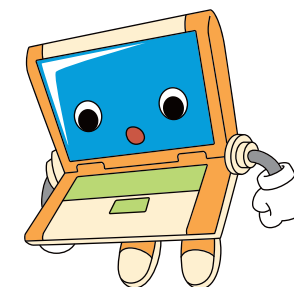
学習カレンダーの「予備」は何ですか？

学習カレンダーの予定通りに学習ができなかったとき、学習カレンダーの学習コマが自動で「予備」の場所に動き、スケジュールを組み直してくれます。たとえば、下のカレンダーで3月16日に学習予定になっている国語を勉強できなかったとします。その場合には、まず、19日にある「予備」コマに国語の学習コマが自動で移動します。



The screenshot shows a calendar for March 2017. A red arrow points from the '国語' (Japanese) slot on March 16th to the '予備' (Preparation) slot on March 19th. The text '自動で移動する' (Automatically move) is written in red below the arrow.

月	火	水	木	金	土	日
27	28	1 理科	2 国語	3 予備	4 自習	5 社会
6 国語	7 算数	8 理科	9 予備	10 算数	11 自習	12 社会
13 国語	14 算数	15 予備	16 国語	17 予備	18 予備	19 予備
20 国語	21 算数	22 理科	23 社会	24 予備	25 予備	26 社会
27 国語	28 算数	29 理科	30 社会	31 予備	予備	予備



そして「予備」にも入りきらなくなってしまうものが、「がんばるBOX」に入るのです。