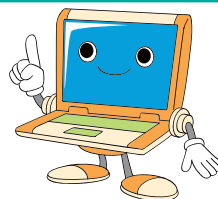


## 「ぷちぽ」とは何ですか？

「ぷちぽ」とは、Z会のタブレット学習に取り組むとかくとくできるポイントです。タブレットで要点、練習問題、ドリルに取り組んだり、「てんさく問題」を提出したりするとかくとくできます。



ぷちぽがつくときには、このような お知らせがあるよ！  
どんな学習をすると何ぷちぽかくとくできるかは、学習を進めながら  
かくとくに確認してみてね！



メニュー一覧にある「くわしく見る」というところをタップすると、「かくとくぷちぽ」画面が出てきます。「かくとくぷちぽ」画面には、3・4年生は日本地図、5・6年生は世界地図があります。「ぷちぽ」がたまってくると、現在地が動いていきますよ。

同じ学年の同じコースを学習しているみんなが、どこまで進んでいるのかもその場所の色でわかるようになっています。ゴール目指して、がんばって進めてくださいね。

