

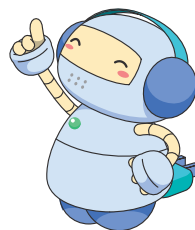
ていきめんだん 定期面談はいつでもできるのですか？

定期面談は、いつでも取り組めるわけではありません。毎月25日ごろに担任の先生からメッセージが届きます。メッセージが届いてから、次の月の5日まで、担任の先生あてに来月に向けての目標やおたよりを送ることができます。

おたよりに対する担任の先生からのお返事は、15日ごろまでに届きます。



このように届くよ！



また、「定期面談」画面を開いても、下のような表示になってしまうことがあります。20秒くらい経つと正しく表示されるので、少し待ってみてくださいね。

