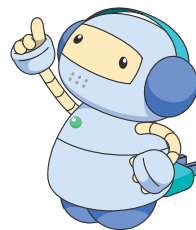


「ぷちぽ」とは何ですか？

「ぷちぽ」とは、Z会のタブレット学習に取り組むとかくとくできるポイントです。タブレットで授業、練習問題の答え合わせ、「提出課題」を提出するとかくとくできます。



ぷちぽがつくときには、このようなお知らせがあるよ！



メニュー一覧にある「くわしく見る」というところをタップすると、「かくとくぷちぽ」画面が出てきます。「かくとくぷちぽ」画面には3・4年生は日本地図、5・6年生には世界地図があります。「ぷちぽ」がたまってくると、現在地が動いていきますよ。

同じ学年の同じコースを学習しているみんなが、どこまで進んでいるのかもその県や国の色でわかるようになっています。ゴール目指して、がんばって進めてくださいね。

