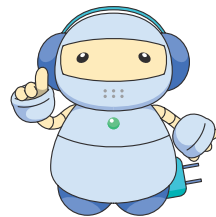


「つうしんちゅう」のぐるぐるが続いています。



画面のまんなか「つうしんちゅう」という表示が出て、ぐるぐる回っている。その表示が出る前から、画面右上(左上)で小さいぐるぐる回る表示が見える。このような表示が、1秒～30秒ぐらい続くことがある。



これは通信状態がよくなかったり、サーバが混雑していたりすると起こります。申し訳ありませんが、もう少し待ってみてください。

アプリを長く使っているとデータがたまって、この表示が出やすくなるので、アプリの強制終了や、iPadの再起動をするとよくなるかもしれません。おうちの方をお願いして試してみてください。やり方がわからないときや、試してもよくなるないときは、おうちの方をお願いして「Z会テクニカルサポートセンター」までお電話ください。

◆Z会テクニカルサポートセンター

0120-636-322 (通話料無料)

受付時間 月曜日～土曜日 午前10:00～午後8:00

(年末年始のぞく。祝日も受付)