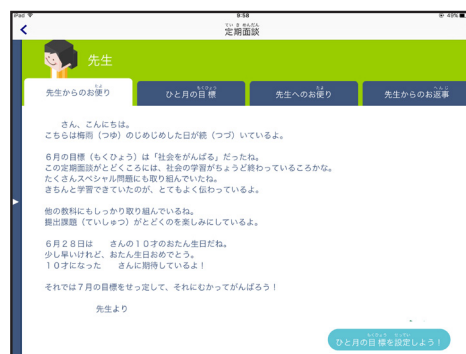
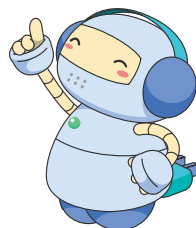


定期面談とは何ですか？

定期面談は次のようなしくみになっています。
毎月25日ごろに担任の先生からメッセージが届きます。タブレットのトップ画面の「先生からのメッセージ」に表示されるので、タップして先生のメッセージをまず読んでください。メッセージにある「定期面談」ボタンをタップするか、トップ画面左上部の「≡」をタップして、メニュー一覧から「定期面談」を選ぶと、「定期面談」画面を見ることができます。



このように届くよ！



そして、次の月の5日までに、今度は担任の先生あてに来月に向けての目標を送って下さいね。おたよりに対する担任の先生からのお返事は、15日ごろまでに届きます。担任の先生からどんなメッセージが届くか楽しみにしててくださいね。

また、「定期面談」画面を開いても、下のような表示になってしまうことがあります。20秒くらい経つと正しく表示されるので、少し待ってみてください。

