

分 か る と 快 感 !

Z会ナビ

- ▶算数
- 理科
- 歴史
- 地理

お題

「やかんに水を入れてお湯をわかす」という作業の手順を、流れ図を使って説明しなさい。

(長岡技術科学大 2012年)

「Z会ナビ」が

Webサイト

でも読めます!



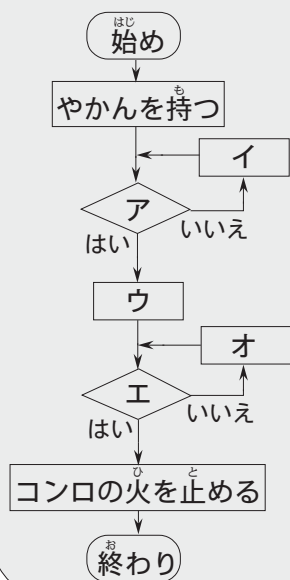
Z会おとナビ新聞

検索

これまでの内容も掲載しています!

皆さんは、家の手伝いや、家庭科の実習で、お湯をわかしたことがあるでしょうか。お湯をわかしたことがない人に、わかし方を教えてあげてくことを考えてみましょう。

下の図は、ある人がお湯をわかす方法を説明するためにかけた図です。空欄のア～オにあてはまるのは①～⑤のどれでしょうか。



- ①しばらく待つ
- ②水が適量入っている
- ③やかんをコンロにのせて火をつける
- ④やかんの水の量を調節する
- ⑤やかんの中身が沸騰している



イラスト・瑞木匠

流れ図に文章をあてはめる

では今回の問題を考えましょう。

問題の図には、ひし形が2つありますね。①～⑤の文章のうちで、ひし形に入りそうなものは、②と⑤です。それでは、どちらがアで、どちらがエに入のでしょうか。

エは、「はい」の場合、火を止めることになるのです。よって、エは⑤が入りそうです。

すると、もう一つのひし形、アは②ですね。そして、アが「いいえ」の場合はイの動作をするのですから、イは④です。

あとは、残った文章のうちからウに③、オに①を入れれば、これでお湯の沸かし方の説明になりますね。

実際に使ってみよう

流れ図のかき方が分かったら、料理の作り方の手順や、道路を渡るときの手順など、いろいろな手順を流れ図で説明してみましょう!

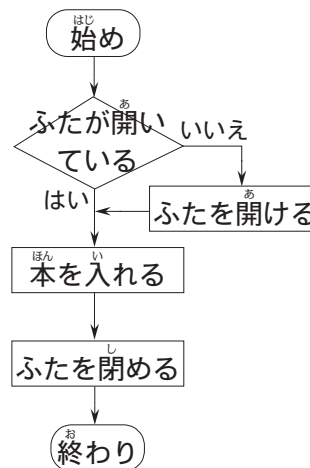
【Z会・宮坂聡】

! 今回の教訓
作業の手順を他人に伝えるときは、流れ図で表すと正確に分かりやすく説明できます。

伝える「手順」を分析すると

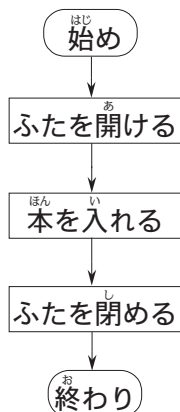
場合も考えると、流れ図は右の図のようになります。

このように、手順の中で、状況によって動作を変えなければならぬことがありますね。そういうとき、流れ図ではひし形で表すのです。



このような図を「流れ図」といい、手順を説明するとき便利です。たとえば、かばんに本を入れる手順は、左の図のようになります。

なお、もしもかばんのふたが初めから開いていたなら、「かばんのふたを開ける」という動作はできませんね。その場



宮坂聡さん 2006年Z会入社。これまで5年間、大学受験用の数学の教材編集を担当。趣味は音楽と読書。妻と2人暮らし。1982年、長野県諏訪市生まれ。