

1 <sup>かながわ</sup>神奈川県をえがいた次の地図①～③を見て、あとの問いに答えなさい。

(1) 地図①～③から読み取れることを説明した文としてまちがっているものを、次のア～エの中から一つ<sup>えら</sup>選び、記号を書きなさい。

- ア <sup>みうら</sup>三浦半島の<sup>みなみがわ</sup>南側には田や畑が多い。  
 イ <sup>よこはま</sup>横浜市には<sup>とうかいどうしんかんせん</sup>東海道新幹線が通っている。  
 ウ <sup>もつと</sup>横浜市は神奈川県の中で最も人口が多い。  
 エ 神奈川県の西側の海ぞいには工場が多い。

( )

(2) 地図①中の<sup>はこね</sup>箱根町と<sup>かわさき</sup>川崎市には、おもにどのような<sup>りよう</sup>土地利用が見られますか。地図②の□の中から選んで書きなさい。

箱根町 ( )

川崎市 ( )

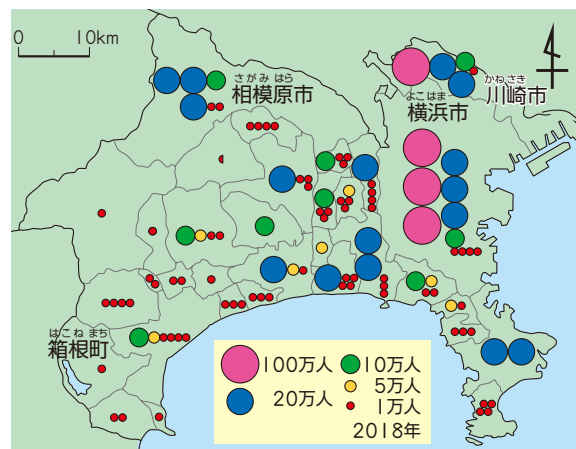


(3) <sup>じゅうたく</sup>住宅や商店の多い地いきに道路や鉄道が集まっていることを読み取れる地図の組み合わせを、次のア～ウの中から一つ選び、記号を書きなさい。

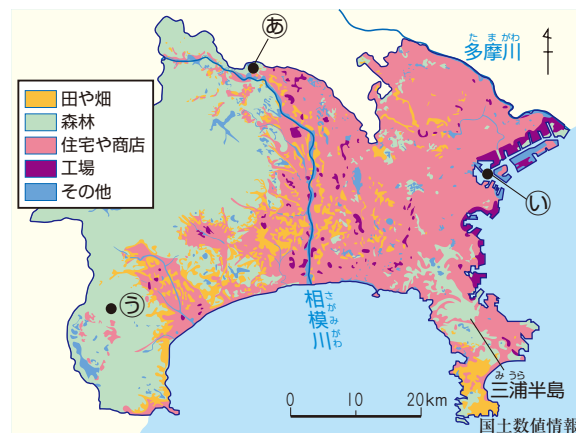
- ア ①・②      イ ②・③      ウ ①・③

( )

①



②



③

