

Z会が受験生に贈る「最後の授業」!! /

自宅受講可

# 錬成ゼミファイナル



2021年 2月10日(水)～2月12日(金)

本番同様の大問数・試験時間で行うため、時間配分などの最後のシミュレーションに最適です。  
また、本番での出題を予想して作問していますので、採点された答案は「あと数点」を積み最高の教材になります。

## 「錬成ゼミファイナル」の3大特長

### ■本番に即した大学別予想問題

錬成ゼミファイナルの問題は、実際の試験と同様の形式で実施するので、本番さながらの演習ができます。

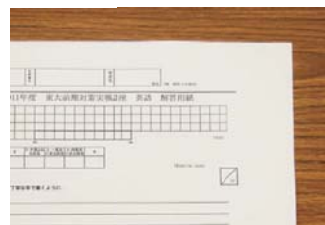
### ■精鋭講師陣による解説授業

英語、数学、国語は、テスト+解説授業の形式で行います。Z会の精鋭講師陣による要点を絞った分かりやすい解説授業が、効率のよい対策を後押しします。

※国語の解説授業は東大・京大のみです。

### ■答案は採点してご返却

提出していただいた答案は、採点してお返しします。本番直前に見直すことで、プラス数点の強力なヒントになります。



#### ■受講料(税込) ■※セット料金

受講料	8,000円
現本科生受講料	5,000円

[複数講座割引適用外]

※登録料(2,000円)は  
免除いたします。

#### ■お申し込みの流れ■

お電話か教室窓口、Z会の教室Web  
サイトでお申し込みを承ります。

志望大学・学部、受講方法(教室受講 or  
自宅受講)、受講教室(教室受講の場合)、  
パターン、試験型をご申告ください。

理科・地歴を受講する場合、科目名  
もご申告ください。

#### ■お申し込み時の注意■

- いずれもご自宅での受講が可能です(お申し込みの際に、教室受講 or 自宅受講のいずれかをお選びください)。
- 理科・地歴・阪大・神大の国語は試験のみとなります。解説授業はございません。
- 教室受講の申込締切は、授業日の2営業日前21:00です。
- 教室受講の時間帯は「試験開始～解説終了(休憩時間含む)」の時間帯です。開始5分前にはご入室ください。
- 詳しい時間割はお問い合わせください。
- 自宅受講の申込締切は、1/30(土)21:00です。教材の到着はお申し込みから1週間程度かかりますので、お早めにお申し込みください。  
※解説映像授業の視聴開始日は1/22(金)を予定しております。
- 自宅受講の場合は、返送用封筒に答案を封入の上、2/5(金)Z会必着にてご返送ください。
- 採点後の答案は郵送(2/18(木)発送)にてご返却いたします。

スマートフォンの方は  
こちらからお申し込み  
できます↓



東大・京大・阪大・神大・医学部受験

## Z会京大進学教室

お問い合わせ・お申し込み

通話料無料

0120-797-808

14:00～21:00

※日曜・休室日を除く

窓口受付時間 14:00～21:00 ※日曜・休室日を除く

梅田教室 06-6375-2828

〒530-0012 大阪市北区芝田2-9-19 イノイ第2ビル7F

神戸三宮教室 078-335-2735

〒650-0021 神戸市中央区三宮町1-3-11 朝日生命三宮ビル7F

上本町教室 06-6763-2870

〒542-0062 大阪市中央区上本町西5-3-5 上六ビル8F

西宮北口教室 0798-69-0615

〒662-0832 西宮市甲風園1-2-1 甲風園阪急ビル4F

京都教室 075-352-2263

〒600-8216 京都市下京区烏丸通七条下ル東塩小路町719  
SKビル5F

Z会京大進学教室の直前講習・錬成ゼミファイナルなどの詳細を掲載しています。

Z会京大進学教室 高校 検索  
[www.zkai.co.jp/juku/high/km/](http://www.zkai.co.jp/juku/high/km/)



Z会の個人情報の取り扱いについて

Z会グループ企業は、お客様の個人情報を法令にしたがって安全かつ適切に取り扱います。「個人情報の取り扱いについて」はZ会Webサイト(<https://www.zkai.co.jp/home/policy/educ/>)に掲載しています。お申し込みにあたっては「個人情報の取り扱いについて」の内容にご同意ください。株式会社Z会エデュスは、プライバシーマークを取得しています(登録番号 第17003219号)。

# 錬成ゼミファイナル

- ・全大学の英語、数学と東大・京大の国語は、テスト+解説授業の形式で行います。
- ・阪大・神大の国語と全大学の理科・地歴は、テストのみです。
- ・実施時間は、休憩時間などを含みます。詳細はお問い合わせください。



東大 対策	文科	神戸三宮教室	2/10(水)	数学 国語	河村央也 彌榮浩樹
			12:00~20:00		
	2/11(木・祝)	英語 地歴	西真理子 (2科目)		
	13:00~20:00				
理科	宮教室	2/10(水)	数学 国語	河村央也 彌榮浩樹	
		13:00~21:40			
			2/11(木・祝)	英語 理科	西真理子 (2科目)
			13:00~20:00		

※英語は文理共通です。※地歴は、日本史・世界史・地理から2科目をご選択ください。  
※理科は、物理・化学・生物から最大2科目をご選択ください(地学はご選択いただけません)。

京大 前期対策	【パターンA】 文系	梅田教室	日程①	2/10(水)	数学 国語	上月章浩 柴野稔浩	京都 教室	日程①	2/11(木・祝)	数学 国語	上月章浩 彌榮浩樹
			13:30~21:15			12:15~20:15					
	日程②	2/11(木・祝)	英語 地歴	青木たかあき (1科目)	日程②	2/12(金)	英語 地歴	武知千洋子 (1科目)			
	13:00~19:15			13:00~19:15							
	【パターンB】 理系 ※理科2科目型	梅田教室	日程①	2/10(水)	数学 国語	上月章浩 柴野稔浩	日程①	2/11(木・祝)	数学 国語	上月章浩 彌榮浩樹	
			10:30~18:45			13:45~21:45					
	日程②	2/11(木・祝)	英語 理科	青木たかあき (2科目)	日程②	2/12(金)	英語 理科	武知千洋子 (2科目)			
	11:30~19:15			13:00~20:45							
【パターンB】 教育学部(理系) ※理科1科目型	梅田教室	日程①	2/10(水)	数学 国語	上月章浩 柴野稔浩	日程①	2/11(木・祝)	数学 国語	上月章浩 彌榮浩樹		
		10:30~18:45			13:45~21:45						
日程②	2/11(木・祝)	英語 理科	青木たかあき (1科目)	日程②	2/12(金)	英語 理科	武知千洋子 (1科目)				
13:00~19:15			13:00~19:15								

京大錬成ゼミは日程①・日程②を1つずつお選びください。  
(①・②を異なる教室で受講することも可能です)

- ※英語は文理共通です。
- ※文系学部志望者は【パターンA】、理系学部志望者は【パターンB】の「理科2科目型」をご選択ください。
- ※教育学部(理系)志望者は、【パターンB】の「理科1科目型」をご選択ください。
- ※経済学部(理系)志望者は、【パターンB】の英数国のみをご選択ください。
- ※理科は、物理・化学・生物から最大2科目をご選択ください(地学はご選択いただけません)。

- 文学部、外国語学部 → 【パターンA】[数学科]または「地歴型」のいずれかを選択  
※外国語学部の地歴は世界史選択となります。
- 人間科学部、法学部、経済学部 → 【パターンA】[数学科]
- 医学部保健学科看護学専攻 → 【パターンC】
- 上記以外の医学部、理学部、歯学部、薬学部、工学部、基礎工学部 → 【パターンB】

阪大 対策	【パターンA】 文系(数学科)	梅田教室	2/11(木・祝)	英語 数学 国語	青木たかあき 新矢浩司	上本町 教室	2/12(金)	英語 数学 国語	中村雅俊 多賀みのり	神戸三宮 教室	2/12(金)	英語 数学 国語	西真理子 新矢浩司
	12:00~21:00			※文学部のみ21:00まで	13:15~21:45								
	【パターンA】 文系(地歴型) ※外国語学部の地歴は世界史選択		2/11(木・祝)	英語 国語 地歴	青木たかあき (1科目)		2/12(金)	英語 国語 地歴	中村雅俊 (1科目)		2/12(金)	英語 国語 地歴	西真理子 (1科目)
	13:30~21:00			※文学部のみ21:00まで	13:45~20:30			14:30~21:45					
【パターンB】 理系	梅田教室	2/11(木・祝)	英語 数学 理科	青木たかあき 新矢浩司 (2科目)	上本町 教室	2/12(金)	英語 数学 理科	中村雅俊 山野延州 (2科目)	神戸三宮 教室	2/12(金)	英語 数学 理科	西真理子 新矢浩司 (2科目)	
10:00~21:00			11:00~21:45			10:30~21:45							
【パターンC】 医学部保健学科看護学専攻	梅田教室	2/11(木・祝)	英語 数学 理科	青木たかあき 新矢浩司 (1科目)	上本町 教室	2/12(金)	英語 数学 理科	中村雅俊 多賀みのり (1科目)	神戸三宮 教室	2/12(金)	英語 数学 理科	西真理子 新矢浩司 (1科目)	
12:00~21:00			12:00~20:15			13:15~21:45							

※薬学部の小論文は実施致しません。 ※英語は全学部共通です。外国語学部の英語で、リスニングの出題は行いません。 ※理科は、物理・化学・生物から最大2科目をご選択ください。

- 文学部、法学部、経済学部(総合選抜) → 【パターンA】 国語(現古漢型)選択
- 経営学部 → 【パターンA】 国語(現古型)選択  
※経済学部「数学選抜」「英数選抜」のみで受験予定の方は、お問い合わせください。
- 海洋政策科学部(文系科目重視型) → 【パターンA】 国語(現代文型)選択
- 国際人間科学部のうち...  
①グローバル文化学科、発達コミュニティ学科・子ども教育学科の国語選択者、環境共生学科の文系系受験志望者 → 【パターンA】 国語(現古漢型)選択  
②環境共生学科の理科系受験志望者 → 【パターンB】 「理科2科目型」  
③発達コミュニティ学科・子ども教育学科の理科選択者 → 【パターンC】 「理科2科目型」
- 理学部、医学部医学科、工学部、農学部、海洋政策科学部(理数系科目重視型) → 【パターンB】 「理科2科目型」
- 医学部保健学科のうち...  
①検査技術科学専攻 → 【パターンB】 「理科1科目型」  
②看護学専攻・理学療法専攻・作業療法専攻 → 【パターンC】 「理科1科目型」  
※詳細はお問い合わせください。

神大 前期対策	【パターンA】 英数国型	梅田教室	2/12(金)	英語 数学 国語*	中村雅俊 藏貴大	神戸三宮 教室	2/11(木・祝)	英語 数学 国語*	西真理子 梶屋三郎
	11:40~19:30			2/11(木・祝)	英語 数学 理科		西真理子 梶屋三郎 (2科目)		
	【パターンB】 理科2科目型		2/12(金)	英語 数学 理科	中村雅俊 藏貴大 (2科目)		2/11(木・祝)	英語 数学 理科	西真理子 梶屋三郎 (1科目)
	10:00~19:30			11:00~19:30			12:00~21:40		
	【パターンB】 理科1科目型		2/12(金)	英語 数学 理科	中村雅俊 藏貴大 (1科目)		2/11(木・祝)	英語 数学 理科	西真理子 梶屋三郎 (1科目)
11:00~19:30		11:40~19:30		13:30~21:40					
【パターンC】 理科2科目型	梅田教室	2/12(金)	英語 数学 理科	中村雅俊 藏貴大 (2科目)	神戸三宮 教室	2/11(木・祝)	英語 数学 理科	西真理子 梶屋三郎 (2科目)	
11:40~19:30			2/11(木・祝)	英語 数学 理科		西真理子 梶屋三郎 (1科目)			
【パターンC】 理科1科目型	梅田教室	2/12(金)	英語 数学 理科	中村雅俊 藏貴大 (1科目)	神戸三宮 教室	2/11(木・祝)	英語 数学 理科	西真理子 梶屋三郎 (1科目)	
11:40~19:30			2/11(木・祝)	英語 数学 理科		西真理子 梶屋三郎 (1科目)			

\* 国語は(現古漢型)(現古型)(現代文型)のいずれかをご選択ください。  
※英語は文理共通です。  
※理科は、物理・化学・生物から最大2科目をご選択ください(地学はご選択いただけません)。