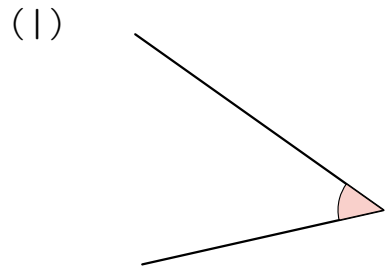


第2回 角

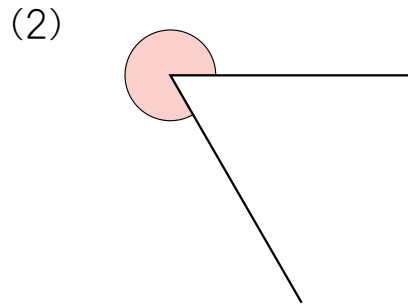
学習日 月 日

とくてん
得点
/100点

① 次の角の大きさは何度ですか。分度器を使^{ぶんどき}ってはかりなさい。か^{かく}く (各5点)



()



()

② 分度器を使^{ぶんどき}って、次の大きさの角をかきなさい。(各5点)

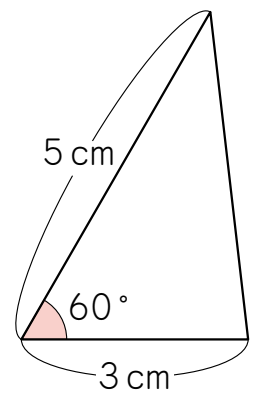
(1) 123°



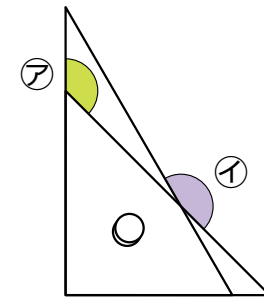
(2) 320°



③ 分度器とじょうぎを使^{ぶんどき}って、次の三角形をかきなさい。(15点)

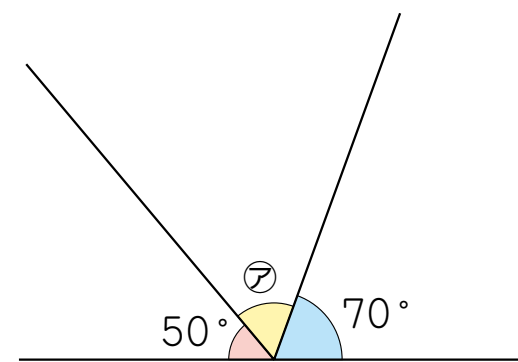


④ 次の図のように、1組の三角じょうぎを組み合わせ^{もと}せて、角をつくりました。㉞、㉟の角の大きさを分度器を使^{ぶんどき}わな^いで求めなさい。(各10点)

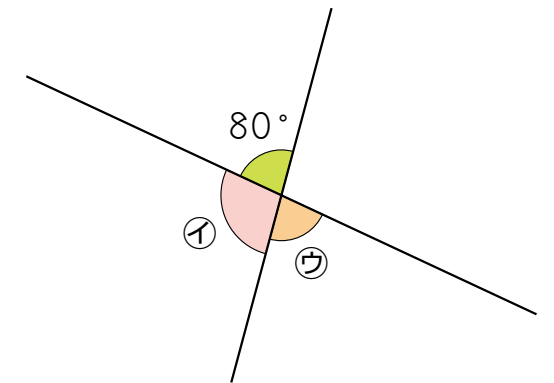


㉞ ()
㉟ ()

⑤ 次の㉞~㉟の角の大きさは、それぞれ何度ですか。分度器を使^{ぶんどき}わな^いで求めなさい。(各10点)

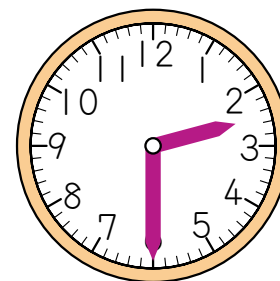


㉞ ()



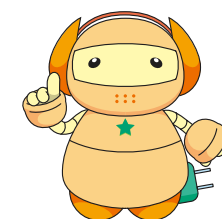
㉟ () ㉟ ()

☀️ ⑥ 下の時計で、長いはりと短いはりの間の角の大きさは何度ですか。分度器を使^{ぶんどき}わな^いで求めなさい。(15点)



()

短いはりは、2と3のちょうどまんなかをさしているね。



答えは『答えと考え方』

算数

算数