

学習日 月 日
得点 /100点

1 植物について、次の問いに答えなさい。(50点)

(1) インゲンマメが発芽したあとでよく成長するために必要な次のア～オのうち、インゲンマメの種子の発芽には必要でないものをすべて選び、記号を書きなさい。(10点)

ア 水 イ 日光 ウ 空気 エ 適当な温度 オ 肥料

()

(2) 図1は、アサガオの花のつくりを表したものです。

①～④の部分の名前を次のア～エの中からそれぞれ1つずつ選び、記号を書きなさい。(各5点)

ア おしべ イ めしべ
ウ がく エ 花びら

① () ② ()
③ () ④ ()

(3) 図2はヘチマのめばなとおばなを表しています。

次の文の (A) ～ (C) にあてはまるものを図2のア～エの中からそれぞれ1つずつ選び、記号を書きなさい。(各5点)

(A) でできた花粉が (B) につくと、(C) が大きく成長して、実になります。

A ()
B ()
C ()

(4) 図2のウと同じはたらきをするものを図1の①～④の中から1つ選び、番号を書きなさい。(5点)

()

図1

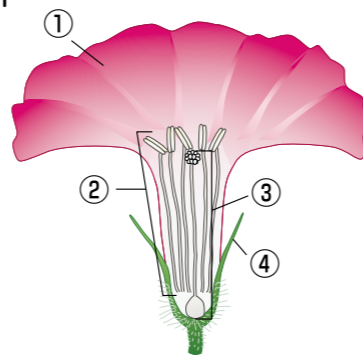
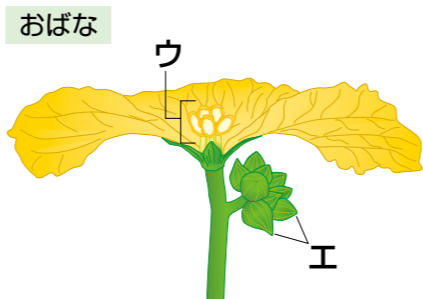
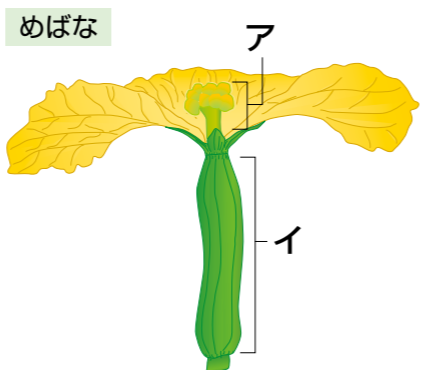


図2



2 人やメダカのたんじょうと成長について、次の問いに答えなさい。(50点)

(1) 図1は人の女性のからだのある部分を表しており、①で受精卵が育っていきます。①の名前を書きなさい。(10点)

()

(2) 図2は図1の①の中で大きくなった子ども(胎児)を表したものです。子どもは図2の②と③を通して母親から養分や酸素などをとり入れ、いらなくなったものを母親に返しています。②と③の名前をそれぞれ書きなさい。(各5点)

② ()

③ ()

(3) 図2の④の部分には液体がふくまれていて、外からのしょうげきから子どもを守っています。この液体の名前を書きなさい。(10点)

()

☀️ (4) 人の子どもについて書かれた次のア～エの文の中から正しいものを2つ選び、記号を書きなさい。(各5点)

- ア 生まれる前は、からだの中に養分をたくわえている。
- イ 受精後、約10週間で生まれる。
- ウ 生まれたばかりのときの身長は約50cm、体重は約3kgである。
- エ 生まれるとすぐにこきゅうを始める。

() ()

(5) 次のア～ウの文の中から人とメダカのどちらにもあてはまるものを1つ選び、記号を書きなさい。(10点)

- ア 親は子どもの世話をする。
- イ 受精しないと卵が成長を始めない。
- ウ 母親のからだの中で育ってから生まれる。

()

図1

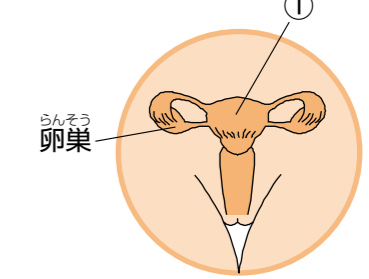


図2

