

第 3 回

たいしょう 対称な図形

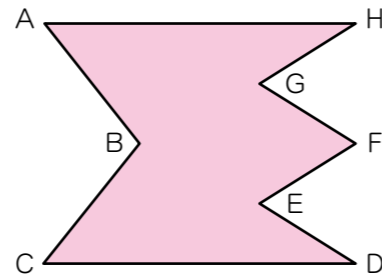
学習日 月 日

得点 /100点

1 右の図は線対称な図形です。次の問いに答えなさい。

(各 10 点)

(1) 対称の軸^{じく}を右の図にかき入れなさい。



(2) 辺GHに対応する辺を答えなさい。

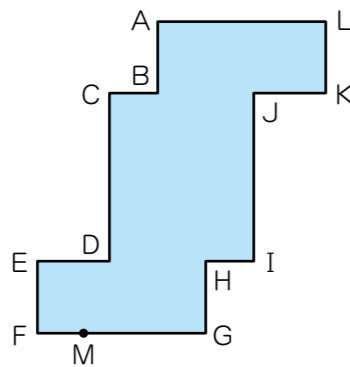
()

(3) 角Dに対応する角を答えなさい。

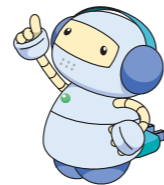
()

2 下の図は点対称な図形です。次の問いに答えなさい。(各 10 点)

(1) 対称の中心Oを下の図にかき入れなさい。



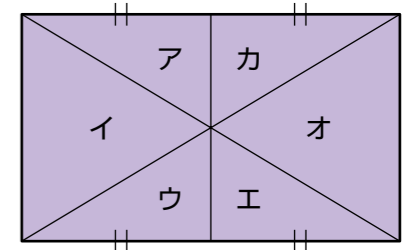
対応する2つの点を結ぶ直線は、対称の中心Oを通るね。



(2) 点Mに対応する点Nを、上の図にかき入れなさい。

3 右の図は、長方形を6つの三角形に分けたものです。次の問いに答えなさい。(各 15 点)

(1) 力の三角形と線対称な位置にある三角形をすべて選び、記号を書きなさい。



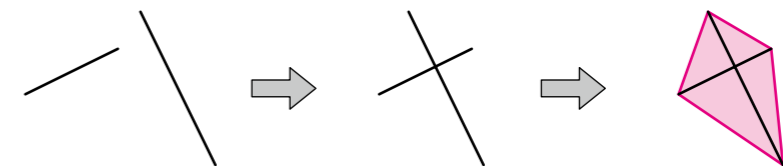
()

(2) アの三角形と点対称な位置にある三角形を選び、記号で答えなさい。

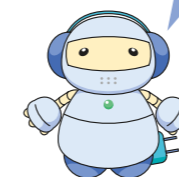
()

4 下の図のように、長さのちがう棒^{ぼう}2本を組み合わせ、この2本の棒を対角線とする四角形を作ります。次のア~エの中で、作ることができる四角形をすべて選び、記号で答えなさい。(20 点)

ア 長方形 イ 平行四辺形 ウ 正方形 エ ひし形



それぞれの四角形の対角線の長さについて考えてみよう。



()

答えは「答えと考え方」